

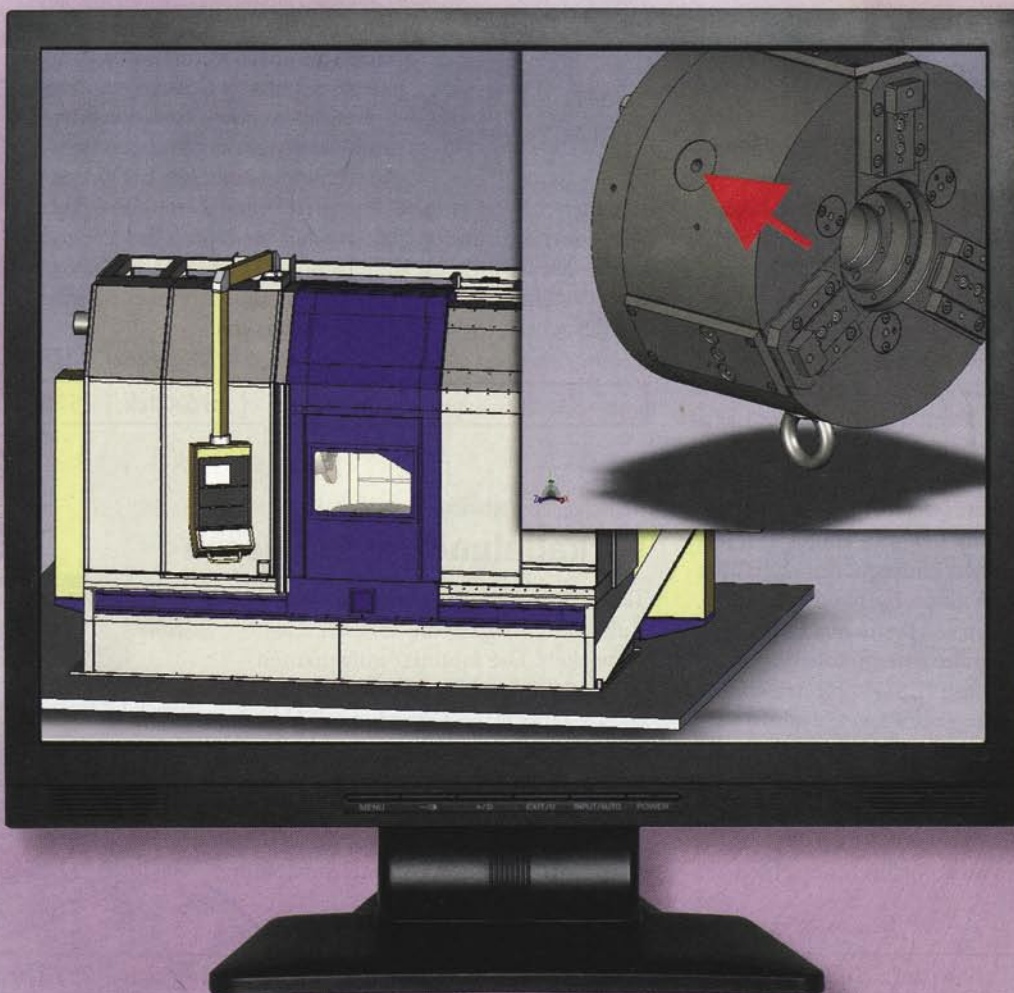
Von Paris nach Köln in null Sekunden

Desktop Sharing erspart Dienstreisen, verhindert Missverständnisse und verkürzt Entscheidungsprozesse

Die Möglichkeiten des Desktop Sharing sind vielfältig. Bekannt ist die Möglichkeit des Online-Supports, bei dem der IT-Service zur Behebung eines Problems per Fernzugriff auf fremde Rechner zugreift. Bei Online-Meetings wiederum liegt der Fokus meist auf der Präsentation, der um einen Projektstand zu dokumentieren.

Täglich bevölkern sie Autobahnen, Bahnhöfe und Flughäfen: Dienstreisende, die zu Präsentationen, Schulungen und Projektbesprechungen unterwegs sind. Viele dieser Reisen ließen sich durch den Einsatz von Desktop-Sharing Lösungen vermeiden. Desktop Sharing empfiehlt sich immer dann, wenn erklärungsbedürftige Produkte oder Dienstleistungen präsentiert, komplexe Projekte besprochen

oder telefonische Kundenanfragen visuell unterstützt werden sollen. Möglich ist das durch intelligente Web-Technologie, die Inhalte eines Bildschirms in Echtzeit über das Internet darstellt. Bei Bedarf können die gezeigten Dokumente auch wechselseitig bearbeitet oder sogar die Kontrolle über Maus und Tastatur abgegeben werden. Der Vorteil: Das spart nicht nur Zeit und



Die Konstrukteure bei Buderus Schleiftechnik arbeiten vorwiegend mit 3D Modellen.

Die Entwürfe werden den Kunden online präsentiert und besprochen. Dadurch wird die Abstimmung präziser und Reisezeiten werden eingespart. Unteres Bild: Gesamtansicht einer Schleifmaschine; oberes Bild: Futter, mit dem Werkstücke eingespannt werden.

Bild: Buderus

Reisekosten, sondern erhöht auch die Qualität von Abstimmungen und des Kundenservice.

Online-Kollaboration mittels Desktop Sharing

Diese Vorgehensweise ist bisher noch recht unbekannt. Es integriert die Möglichkeiten aller anderen Anwendungsbereiche, um so effektive und effiziente Projektbesprechungen, auch in größeren Teams, zu ermöglichen. So können komplexeste Konstruktionszeichnungen, Software-Anwendungen oder Dokumente wechselseitig von allen Teilnehmern eines Meetings besprochen und bearbeitet werden. Jeder, der Teilnehmer, sieht das Gleiche. Diskutiert wird dabei per Telefonkonferenz. Ein integriertes File-Sharing ermöglicht allen Teilnehmern, relevante Dokumente und Dateien anzubieten oder herunter zu laden. Außerdem können mit der Whiteboard-Funktion handschriftliche Notizen oder Markierungen hinzu gefügt werden. Da alle Meeting-Teilnehmer dabei einen

eigenen Bildschirm sehen und deren Projektunterlagen im direkten Zugriff haben, ist die Online-Zusammenarbeit häufig wesentlich effektiver, als in einem konventionellen Meeting-Raum. Das weiß auch Dominic Dorndorf, bei Buderus Schleiftechnik für die Bereiche Technische Mechanik und Systemadministration tätig ist. Buderus Schleiftechnik ist ein weltweit operierendes Unternehmen, das sich auf die Hartbearbeitung rotations-symmetrischer Teile spezialisiert hat.

Die Lösung: BeamYourScreen und das täglich

Bei Buderus wird die Lösungsmöglichkeit des BeamYourScreen der gleichnamigen Mannheimer Software-Schmiede für mehrere Zwecke eingesetzt. Als Verantwortlicher des Bereichs Systemadministration setzt Dorndorf das Tool täglich für den internen EDV-Support ein. Dabei spielt es keine Rolle, ob ein User Probleme mit seiner Workstation hat oder ob es um Fragen rund um Dateiverwaltung, Netzwerk, Konstruk-

tionsserver, Datensicherung, Drucker oder Kommunikation geht. Fast immer kann hier per Ferndiagnose geholfen werden.

Dabei übergibt der hilfsbedürftige User dem Support-Mitarbeiter in der Regel die Fernsteuerung über das Gerät. Jetzt kann dieser beinahe alle Probleme innerhalb kürzester Zeit von seinem eigenen Arbeitsplatz aus beheben.

Desktop Sharing, um das eigentliche Kerngeschäft zu unterstützen

Im Hause Buderus Schleiftechnik wird Desktop Sharing aber auch eingesetzt, um das eigentliche Kerngeschäft zu unterstützen. An einem normalen Arbeitstag konstruieren Dominic Dorndorf und seine Kollegen Baugruppen für die technische Mechanik. Hier sind die Anforderungen ganz anders, als im Support.

Denn neben der Notwendigkeit interner Abstimmungen sind die Kunden anspruchsvoll und verlangen eine regelmäßige Dokumentation von Projektständen. Ohne die Desktop Sharing-Lösung würden das Unternehmen viel Zeit dafür aufwenden müssen, seine Kunden zu bereisen.

Die Reaktionen der Kunden sind durchweg positiv

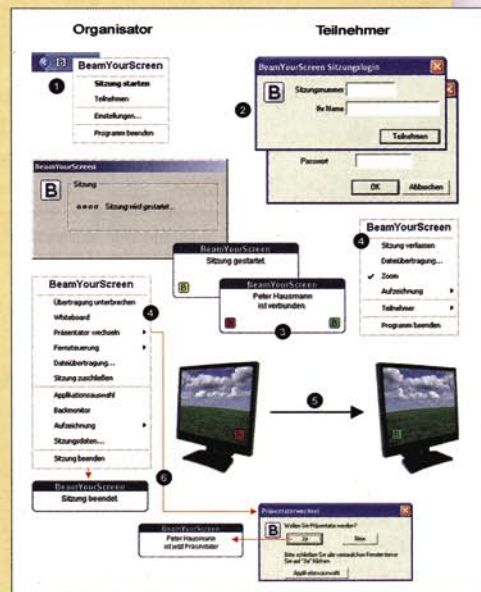
Das spart selbstverständlich Zeit und Aufwand. Die Präsentation ist klar und unkompliziert und kann jederzeit genutzt werden, auch wenn es nur mal eben eine Kleinigkeit ist, die geklärt werden soll.

Am meisten an BeamYourScreen schätzt Dominic Dorndorf die einfache Bedienung, mit der bisher alle Mitarbeiter und Kunden intuitiv arbeiten konnten. Ebenfalls wichtig ist ihm, dass die Lösung praktisch unabhängig von Firewalls ist und somit bei jedem Kunden zum Einsatz kommen kann. (h3)

BeamYourScreen
Tel +49(0)621 7001 9980

So funktioniert es:

- 1.) Der Organisator ruft den Teilnehmer an und startet eine Sitzung. Er erhält automatisch eine Sitzungsnummer, die er seinem Gesprächsteilnehmer mitteilt.
- 2.) Der Gesprächsteilnehmer ruft eine Webseite auf und gibt dort Sitzungsnummer und Passwort ein.
- 3.) Die Verbindung wird hergestellt und der Teilnehmer sieht nun den Bildschirm des Organisators. Sobald ein Teilnehmer verbunden ist, erhält der Organisator eine Statusmeldung; gleichzeitig wird sein Desktop-Icon rot. Der Teilnehmer sieht ein grünes „B“.
- 4.) Diese Funktionen stehen Organisator und Teilnehmer während des Meetings zur Verfügung.
- 5.) Die Sitzung wird durchgeführt.
- 6.) Für Aktionen, die mehr als einen Teilnehmer betreffen, z.B. Präsentator-Wechsel, Übernahme der Fernbedienung oder Dateiversand wird grundsätzlich eine Bestätigung angefragt. Der Partner erhält anschließend eine Mitteilung über den aktuellen Status.



**konstruktions
praxis.de**

Alles was Sie über BeamYourScreen wissen müssen

InfoClick

259301